



Anwendungsbeschreibung Katheter-Locklösung

Aspirieren Sie **TauroLock™-HEP100** vor Beginn der Behandlung mit einer Spritze aus dem Katheter oder Port.

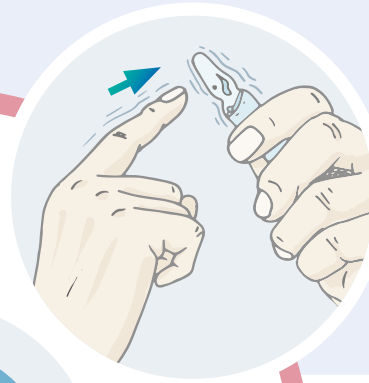
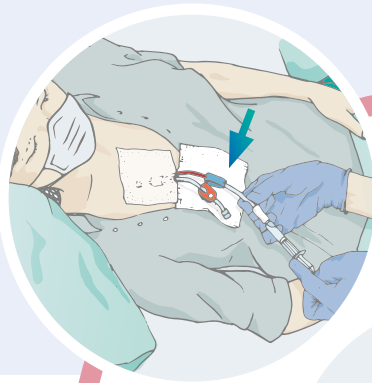
Spülen Sie die Lumina des Gefäßzugangssystems mit jeweils mindestens 10 ml physiologischer Kochsalzlösung unter Verwendung der pulsatilen Spültechnik.

Beginnen Sie nun mit der Zufuhr von Ernährungslösungen.

Spülen Sie nach Abschluss der Behandlung die Lumina des Gefäßzugangs mit jeweils mindestens 10 ml physiologischer Kochsalzlösung.

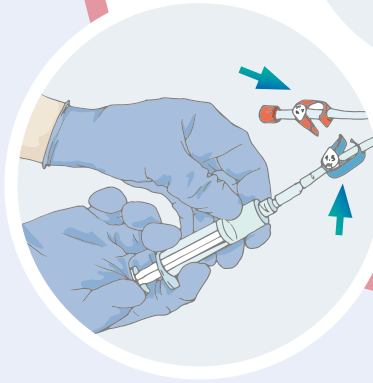
Entfernen Sie **TauroLock™-HEP100** aus dem Ampullenkopf durch Klopfen mit dem Finger.

1

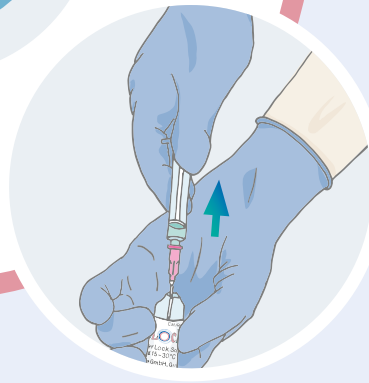


2

4



3



Parenterale Ernährung

Instillieren Sie für eine wirksame Infektions- und Okklusionsprophylaxe die entsprechend große Füllmenge **TauroLock™-HEP100** langsam in die Lumina des Gefäßzugangs. Vermeiden Sie Überinstillation!

Die Katheter-/Portfüllmenge ist am Verschluss angegeben oder kann beim Hersteller erfragt werden.

Orientieren Sie den weißen Markierungspunkt auf dem Ampullenkopf zum Betrachter. Brechen Sie den Ampullenkopf mit einer raschen Bewegung nach hinten ab.

Ziehen Sie **TauroLock™-HEP100** in der erforderlichen Menge, gemäß Katheter-/Portfüllmenge, aus der Ampulle in eine Spritze auf.

Vertrieb durch:

TauroImplant
GmbH

Porschestr. 4
D-21423 Winsen

Tel. 04171 890 81 80
Fax 04171 890 81 89
call@tauro-implant.de

! Diese Anwendungsbeschreibung ersetzt nicht die Gebrauchsinformation des Herstellers.

Weitere Informationen auf
taurolock.com

